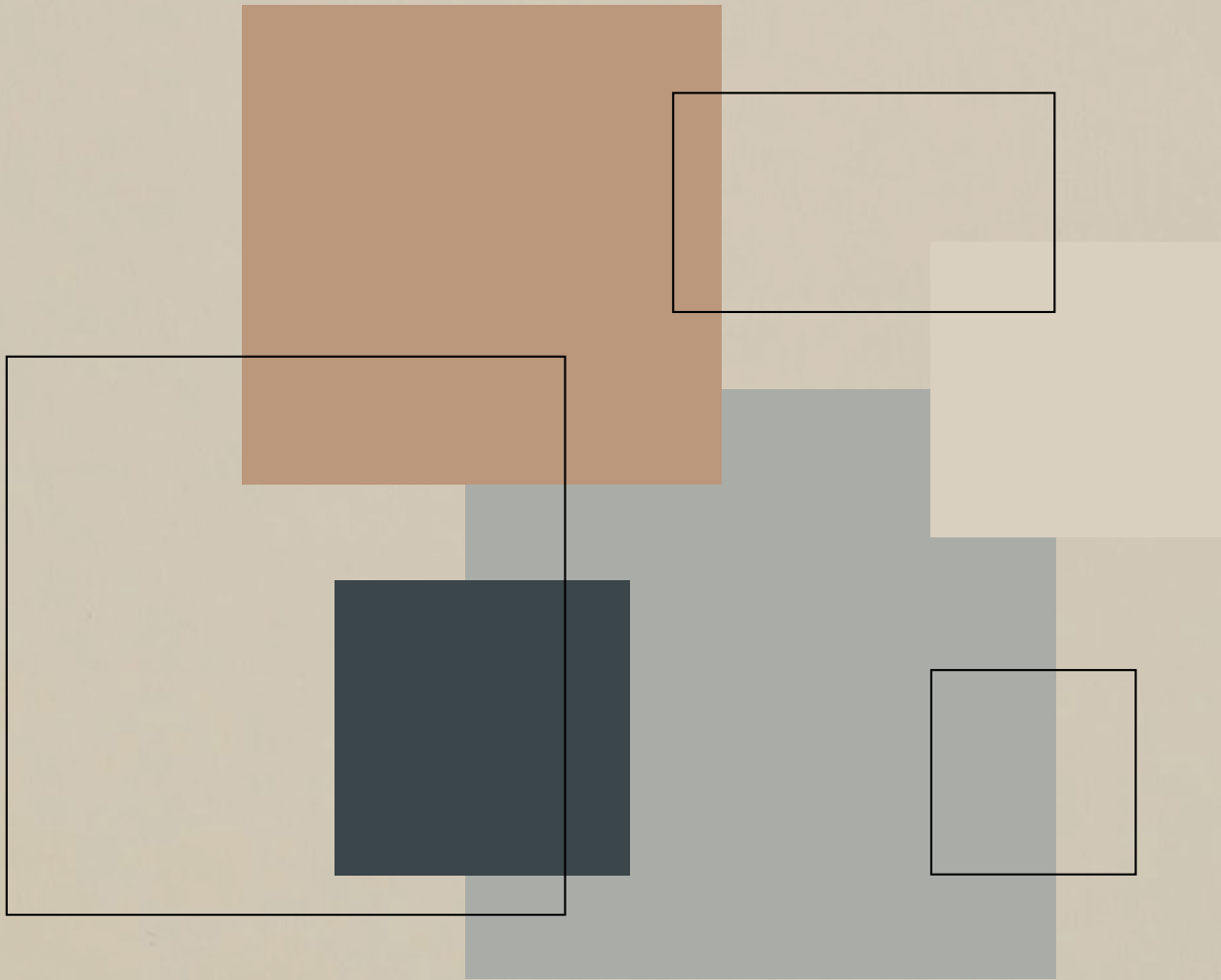


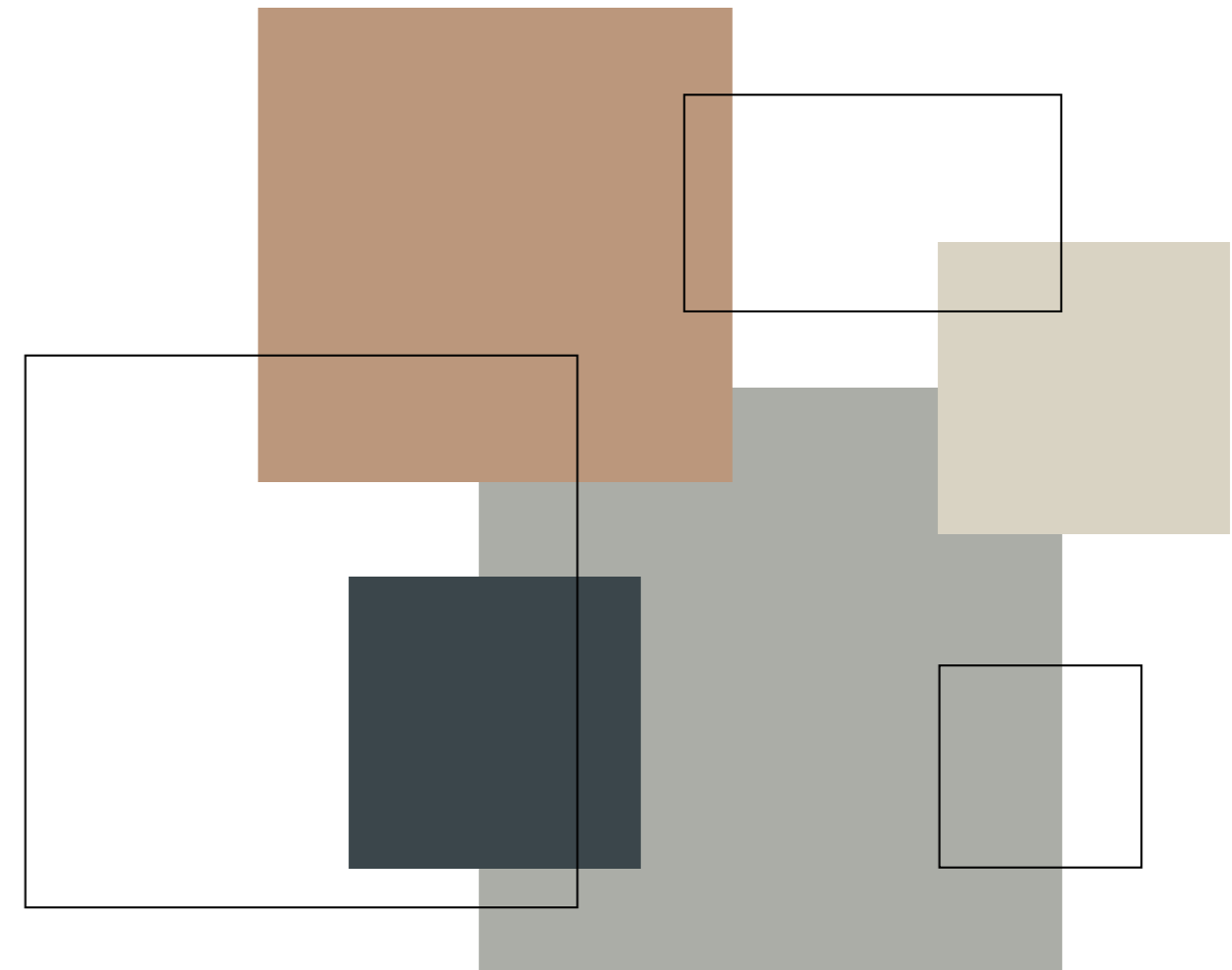
Making Room program



Arredare con la trasformabilità integrata
Furnish with integrated transformability

clei
il fascino dell'ingegno

Making Room program



MAKING ROOM PROGRAM / design Castiglia Associati
SISTEMI TRASFORMABILI / R&D LAB.CLEI

clei
il fascino dell'ingegno

La Nuova Normalità

C'è qualcosa di nuovo nel mondo dell'interior design: arredare con la multifunzionalità è a tutti gli effetti la "nuova normalità".

Fermo restando che le più recenti tendenze architettoniche propongono un approccio costruttivo flessibile a priori, la ragione è semplice: la multifunzionalità è il trionfo della flessibilità, ovvero la capacità di arredare a prescindere dagli spazi disponibili.

Flessibilità: una promessa che solo la trasformabilità integrata è in grado di mantenere. Il modo nuovo di concepire lo spazio e il tempo. Siamo stati i primi ad inventare i mobili trasformabili. Oggi siamo ancora una volta i primi a interpretare quella che è rapidamente diventata la "nuova normalità" dell'interior design internazionale: un approccio sistemico che fa della multifunzionalità la chiave di volta dell'abitare contemporaneo.

Multifunzionalità sistemica significa dilatare lo spazio e mutare il flusso del tempo. È questo il significato della collezione Making Room: i diversi componenti del sistema si integrano perfettamente con gli elementi trasformabili in modo funzionale e armonico. Arredare con la multifunzionalità integrata: la soluzione flessibile, dinamica e continuamente adattabile che arricchisce la vita delle persone e la loro casa.

Una rivoluzione culturale

Ogni rivoluzione presuppone un cambio radicale di paradigma: un modo nuovo di guardare le cose, di affrontare i problemi, di individuare soluzioni realistiche e sostenibili in modo razionale e creativo al tempo stesso. In tal modo, ciò che sino a poco prima appariva inusuale se non addirittura inconcepibile, diventa la nuova normalità. Nello specifico, il nuovo modo di concepire lo spazio e il tempo nel luogo più prezioso della nostra esistenza.

The New Normal

There is something new in the world of interior design: furnishing with multifunctionality is for all intents and purposes the "new normal".

Granted that the latest architectural trends propose a building approach that is flexible in advance, the reason is simple: multifunctionality is the triumph of flexibility, that is, the ability to furnish regardless of available space.

Flexibility: a promise that only integrated transformability can deliver.

The new way of conceiving space and time. We were the first to invent transformable furniture. Today we are once again the first to interpret what has rapidly become the "new normal" of international interior design: a systemic approach that makes multifunctionality the cornerstone of contemporary living.

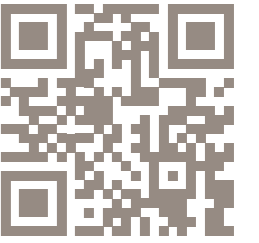
Systemic multifunctionality means expanding space and mutating the flow of time. This is the meaning of the Making Room collection: the different components of the system integrate perfectly with the transformable elements in a functional and harmonious way. Furnishing with integrated multifunctionality: the flexible solution, dynamic and continuously adaptable that enhances people's lives and their homes.

A cultural revolution

Every revolution presupposes a radical change of paradigm: a new way of looking at things, tackling problems, finding solutions realistic and sustainable in a way that is both rational and creative. In this way, what until shortly before appeared unusual if not even inconceivable, becomes the new normal. In the specific, the new way of conceiving space and time in the most precious place of our existence.

Arredare con la trasformabilità integrata

Arredare con la trasformabilità integrata
Furnish with integrated transformability



www.makingroom.clei.it

LIVING

MAKING ROOM
composizione giorno
e porta TV

LIVING

MAKING ROOM
living composition
and TV stand

INGRESSO

MAKING ROOM
armadiatura attrezzata

ENTRANCE

MAKING ROOM
fitted wardrobe

LIVING

MAKING ROOM
composizione giorno
+
SISTEMA TRASFORMABILE
integrato giorno/notte

LIVING

MAKING ROOM
living composition
+
TRANSFORMABLE SYSTEM
integrated day/night

WORK & STUDY

MAKING ROOM
composizione giorno
+
SISTEMA TRASFORMABILE
integrato giorno/notte

WORK & STUDY

MAKING ROOM
living composition
+
TRANSFORMABLE SYSTEM
integrated day/night

RELAX

MAKING ROOM
composizione giorno
+
SISTEMA TRASFORMABILE
integrato giorno/notte

RELAX

MAKING ROOM
living composition
+
TRANSFORMABLE SYSTEM
integrated day/night

DINING

MAKING ROOM
Blocco Cucina

DINING

MAKING ROOM
kitchen block

STORAGE

MAKING ROOM
armadio coordinato

STORAGE

MAKING ROOM
matching wardrobe



Arredare con la trasformabilità integrata
Furnish with integrated transformability



Day

Night

Sommario

Summary

Arredare con la flessibilità

Nell'età del cambiamento, quando esigenze e stili di vita mutano con grande rapidità, la flessibilità si rivela essere il miglior alleato della progettualità. In tal senso, nell'arredo d'interni la flessibilità va di pari passo con la multifunzionalità.

Furnishing with flexibility

In the age of change, when needs and lifestyles change with great rapidity, flexibility proves to be the best ally of planning. In this sense, in interior design, flexibility goes hand in hand with multifunctionality.

Making Room

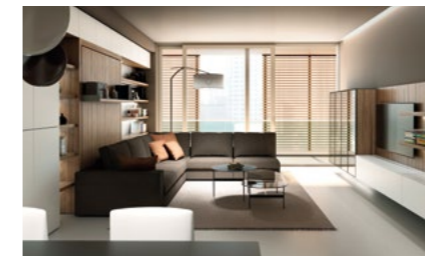
Programma componibile con sistemi trasformabili

Modular program **Making Room** with integrated transformable systems

Arredare con la trasformabilità integrata

Furnish with integrated transformability

Apartment



n° 1 pag 12



n° 2 pag 38



n° 3 pag 56

Studio apartment



n° 1 pag 84



n° 2 pag 98

Multifunctional room



n° 1 pag 116



n° 2 pag 132



n° 3 pag 146

Obiettivo flessibilità

Arredare con la flessibilità significa non solo creare spazio laddove non c'è, ma anche e soprattutto trasformare in modo multifunzionale le superfici abitative disponibili. Il risultato? Spazi domestici trasformati da un approccio progettuale integrato che arreda in modo coerente ogni locale dell'appartamento.

The target is flexibility

Furnishing with flexibility means not only creating space where there is none, but also and above all, transforming available living space in a multifunctional way. The result? Living spaces being converted by an integrated design approach that consistently furnishes every room in the flat.

Arredare con la trasformabilità integrata

Furnish with integrated transformability

Apartment

Apartment n.1



Arredare con la trasformabilità integrata
Furnish with integrated transformability

MAKING ROOM + **TANGO** + **KALI DUO** + **KALI SOFA**
PROGRAM DIVANO + LETTO LETTA + LETTO + SCRITTOIO DIVANO + LETTO
COMPONIBILE 198 BOARD 2200 120



$50 \text{ m}^2 + 14 \text{ m}^2 = 64 \text{ m}^2$
HAVE WIN GET



Composizione programma Making Room con divano trasformabile **Tango 198 componibile** ad angolo e letto matrimoniale integrato.
Making Room modular program in composition with modular **Tango 198** corner transformable sofa and integrated double bed.

Composizione programma Making Room con contenitori sospesi.
Making Room program composition with wall elements



Composizione programma Making Room con divano trasformabile **Tango 198 componibile** ad angolo e letto matrimoniale integrato, in versione notte.
Making Room modular program in composition with modular **Tango 198** corner transformable sofa and integrated double bed, night version.



Composizione Making Room con vetrine, pannello boiserie e contenitori sospesi.

Making Room program composition with wall elements, display cases and boiserie panelling.

OTHER SOLUTION
LGM 2.0/TV+TABLE



20



21

Apartment n.1 Making Room

Sistema trasformabile multifunzione **LGM 2.0 TV+TABLE** con libreria girevole, porta tv e tavolo integrato con gambe richiudibili, nelle versioni fisso e sganciabile per freestanding. Letto matrimoniale a scomparsa. Questo sistema si integra perfettamente con il programma modulare Making Room, offrendo soluzioni giorno notte in un'unica composizione.

LGM 2.0 TV+TABLE multifunctional transformable system with swivel bookcase, TV stand and integrated table with tilting opening and foldaway legs, in fixed and releasable versions for freestanding. Pull-down double bed integrated. This system seamlessly integrates with the Making Room modular program, providing day-night solutions in a single composition.

OTHER SOLUTION
LGM 2.0/TV+TABLE





Smart
Working



Composizione Making Room, Blocco Cucina a parete con elemento portale.

Making Room composition, wall-mounted kitchen block with portal element.



28

Armadio Making Room a sei ante con apertura battente e gola verticale o con maniglia lineare verticale.
Making Room six-door wardrobe with hinged opening and vertical groove or with vertical linear handle.



Apartment n.1 Making Room

29

Blocco Cucina a parete con elemento contenitore terminale.
Wall-mounted kitchen block with end storage element.



Kali Duo Board 2200 sistema trasformabile con letti a castello orizzontali a scomparsa e piano scrittoio, integrato in composizione Making Room con boiserie e contenitori sospesi. Armadio Making Room a quattro ante battente con gola ed elemento libreria terminale.
Kali Sofa 120 sistema trasformabile con letto intermedio orizzontale a scomparsa e divano.
Kali Duo Board 2200 transformable system with horizontal foldaway bunk beds and writing desk, integrated in Making Room composition with boiserie panelling and wall elements. Making Room four-door wardrobe, hinged opening with vertical groove and end bookcase element. **Kali Sofa 120** transformable system with horizontal foldaway intermediate bed and sofa.

Kali Sofa 120 sistema trasformabile con letto intermedio orizzontale a scomparsa e divano, in versione notte.
Kali Sofa 120 transformable system with horizontal foldaway intermediate bed and sofa, night version.



Kali Duo Board 2200 sistema trasformabile con letti a castello orizzontali a scomparsa, piano scrittoio con movimento basculante e anta ribalta superiore, integrato in composizione Making Room con boiserie e contenitori sospesi.

Kali Duo Board 2200 transformable system with horizontal foldaway bunk beds, writing desk with tilting movement and upper storage element with flap door, integrated in Making Room composition with boiserie panelling and wall elements.



Kali Duo Board 2200 in versione notte.
Kali Duo Board 2200 night version.

Apartment n.1

DAY



NIGHT



50 m² + **14**m² = 64 m²
HAVE WIN GET

MAKING ROOM

PROGRAM



TANGO COMPONIBILE 198

DIVANO
+
LETTO



MAKING ROOM

PROGRAM



MAKING ROOM

PROGRAM



KALI DUO BOARD 2200

LETTO
+
LETTO
+
SCRITTOIO



KALI SOFA 120

DIVANO
+
LETTO



MAKING ROOM

PROGRAM



①

Composizione con pannelli boiserie e mensole illuminate, elementi pensili con vetrina ed elementi pensili con anta ribalta e cassetti.

Dimensioni composizione:
L 5400 mm, P 350 mm,
H 1460 mm.

Finiture: Noce, laccato Talco, vetro Brown.

Composition with boiserie panels and led lighted shelves, wall elements with display cabinet and wall units with flap door and drawers.

Composition dimensions:
W 5400 mm, D 350 mm,
H 1460 mm.

Finishes: Walnut, Talco lacquered, Brown glass.

②

Sistema trasformabile Tango 198 con divano componibile ad angolo e terminale, integrato in composizione nel programma Making Room con elementi contenitori con anta battente, elementi sopralzo e pannelli boiserie con mensole illuminate.

Dimensioni composizione:
L 5510 mm, P 350 / 2200 (letto aperto) / 3120 mm, H 2567 mm.

Finiture: Noce, laccato Talco, tessuto Toffe.

Tango 198 transformable system with sectional corner sofa and end unit, integrated in the Making Room programme composition with storage elements with hinged door, upper unit elements and boiserie panels with lighted shelves.

Composition dimensions:
W 5510 mm, D 350 / 2200 (open bed) / 3120 mm, H 2567 mm.

Finishes: Walnut, Talco lacquered, Toffe fabric.

③

Armadio 6 ante, apertura battente attrezzato internamente con illuminazione led, ripiani e cassettiere interne.

Dimensioni composizione:
L 2700 mm, P 623 mm,
H 2567 mm.

Finiture: laccato Talco.

Wardrobe with 6 doors with hinged opening equipped internally with LED lighting, shelves and internal drawer unit.

Composition dimensions:
W 2700 mm, D 623 mm,
H 2567 mm.

Finishes: Talco lacquered.

④

Blocco Cucina a parete con elemento portale, elemento sopralzo con anta ribalta, colonna frigo laterale ed elemento contenitore terminale.

Dimensioni composizione:
L 2848 mm, P 623 mm,
H 2567 mm.

Finiture: Noce, laccato Talco, top cucina e alzata Fenix bianco Malè.

Wall-mounted kitchen block with portal element, upper unit with tilting door, integrated fridge column and end storage element.

Composition dimensions:
W 2848 mm, D 623 mm,
H 2567 mm.

Finishes: Walnut, Talco lacquered, kitchen top and splashback Fenix Malè white.

⑤

Kali Duo Board 2200 sistema trasformabile con letti a castello orizzontali a scomparsa e piano scrittoio, integrato in composizione Making Room con boiserie e contenitori sospesi.

Dimensioni composizione:
L 3640 mm, P 350 / 992 (letto aperto) mm, H 2202 mm.

Finiture: Noce, laccato Dover, laccato Arizona e laccato Londra. tessuto Oyster.

Kali Duo Board 2200 transformable system with horizontal foldaway bunk beds and writing desk, integrated in Making Room composition with boiserie panelling and suspendend storage elements.

Composition dimensions:
W 3640 mm, D 350 / 992 (open bed) mm, H 2202 mm.

Finishes: Walnut, Dover lacquered, Arizona lacquered and Londra lacquered. Oyster fabric.

⑥

Kali Sofa 120 sistema trasformabile con letto intermedio orizzontale a scomparsa e divano, inserito tra due elementi libreria.

Dimensioni composizione:
L 3420 mm, P 350 / 1225 mm,
H 1268 mm.

Finiture: Noce, laccato Dover, laccato Arizona e laccato Londra. tessuto Oyster.

Kali Sofa 120 transformable system with horizontal foldaway intermediate bed and sofa in composition with bookshelf element.

Composition dimensions:
W 3420 mm, D 350 / 1225 mm,
H 1268 mm.

Finishes: Walnut, Dover lacquered, Arizona lacquered and Londra lacquered. Oyster fabric.

⑦

Armadio 4 ante, apertura battente attrezzato internamente con illuminazione led, ripiani e cassettiere interne.

Dimensioni composizione:
L 1800 mm, P 623 mm,
H 2567 mm.

Finiture: laccato Dover, Noce.

Wardrobe with 4 doors with hinged opening equipped internally with LED lighting, shelves and internal drawer unit.

Composition dimensions:
W 1800 mm, D 623 mm,
H 2567 mm.

Finishes: Dover lacquered, Walnut.

Apartment n.2



Arredare con la trasformabilità integrata
Furnish with integrated transformability

MAKING ROOM + OSLO DIVANO 301 + GIRÒ 1525
PROGRAM DIVANO + CONTENITORE + LETTO TAVOLO + CONTENITORE + CONSOLLE



$$30 \text{ m}^2 + 7 \text{ m}^2 = 37 \text{ m}^2$$

HAVE WIN GET



Composizione Making Room integrata al sistema trasformabile **Oslo Divano 301** con letto matrimoniale a scomparsa; Blocco Cucina a parete con elemento portale. Making Room composition integrated into the **Oslo sofa 301** transformable system with foldaway double bed; wall-mounted kitchen block with portal element.

Girò 1525 tavolo/console a libro con elementi contenitori e pensili del programma Making Room.
Girò 1525 folding table/console with storage elements and wall units from the Making Room programme.



Composizione Making Room integrata al sistema trasformabile **Oslo Divano 301** con letto matrimoniale a scomparsa; Blocco Cucina a parete con elemento portale. Making Room composition integrated into the **Oslo sofa 301** transformable system with foldaway double bed; wall-mounted kitchen block with portal element.



Composizione Making Room integrata al sistema trasformabile **Oslo Divano 301** con letto matrimoniale a scomparsa, versione notte.
 Making Room composition integrated into the **Oslo sofa 301** transformable system with foldaway double bed, night version.



OTHER SOLUTION
WALLY MAXI



48



49

Apartment n.2 Making Room

Wally Maxi tavolo con apertura a ribalta integrato nella composizione Making Room.
Wally Maxi folding table integrated in the Making Room composition.



Composizione Making Room, Blocco Cucina a parete con elemento portale.
Making Room composition, wall-mounted kitchen block with portal element.



Composizione Making Room integrata al sistema trasformabile **Oslo Divano 301** con letto matrimoniale a scomparsa; Blocco Cucina a parete con elemento portale, **Girò 1525** tavolo/consolle a libro. Making Room composition integrated into the **Oslo sofa 301** transformable system with foldaway double bed; wall-mounted kitchen block with portal element, **Girò 1525** folding table/console.



Armadio Making Room a sei ante con apertura battente e gola verticale.
Making Room six-door wardrobe, hinged opening with vertical groove.



Apartment n.2

DAY



NIGHT



30 m² + 7 m² = 37 m²
 HAVE WIN GET

OSLO DIVANO 301

DIVANO
+
CONTENITORE
+
LETTO



MAKING ROOM

PROGRAM



GIRÒ 1525

TAVOLO
+
CONTENITORE
+
CONSOLLE



MAKING ROOM

PROGRAM



①

Composizione Making Room con colonne giorno, vetrine illuminate ed elementi sopralzo integrata al sistema trasformabile Oslo Divano 301 con letto matrimoniale a scomparsa.
Dimensioni composizione: L 3890 mm, P 350 / 1225 / 2200 (letto aperto) mm, H 2567 mm.
Finiture: rivestimento in tessuto Limo, laccato Dover, Grafite, vetro Brown.

Making Room composition with open columns, lighted display cabinets and upper units, integrated into the Oslo sofa 301 transformable system with foldaway double bed.
Composition dimensions: W 3890 mm, D 350 / 1225 / 2200 (open bed) mm, H 2567 mm.
Finishes: upholstery in Limo fabric, Dover lacquered, Grafite, Brown glass.

②

Blocco Cucina a parete L 1650, elemento sopralzo con anta ribalta, armadio ed elemento contenitore terminale.
Dimensioni composizione: L 2370 mm, P 623 mm, H 2567 mm.
Finiture: laccato Dover, Grafite, top cucina e alzata Fenix grigio Londra.

Wall-mounted kitchen block W 1650, upper unit with tilting door, wardrobe column and end storage element.
Composition dimensions: W 2370 mm, D 623 mm, H 2567 mm.
Finishes: Dover lacquered, Grafite, kitchen top and splashback Fenix Londra Grey.

③

Tavolo Girò 1525 inserito in composizione Making Room con elementi contenitori a terra e pensili.
Dimensioni composizione: L 4405, P 350 / 1800 mm, H 708 / 773 mm.
 Pensili H 1460 mm.
Finiture: Grafite, laccato Dover.

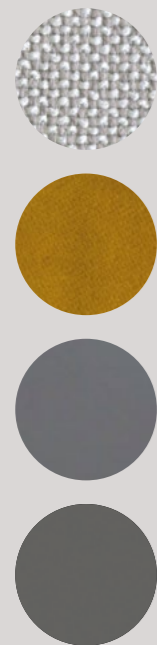
Girò table 1525 inserted in composition with ground and wall storage elements.
Composition dimensions: W 4405, D 350 / 1800 mm, H 708 / 773 mm.
 Wall unit H 1460.
Finishes: Grafite, Dover lacquered.

④

Armadio 6 ante, apertura battente attrezzato internamente con illuminazione led, ripiani e cassettiere interne.
Dimensioni composizione: L 2700 mm, P 623 mm, H 2567 mm.
Finiture: Noce.

Wardrobe with 6 doors with hinged opening equipped internally with LED lighting, shelves and internal drawer unit.
Composition dimensions: W 2700 mm, D 623 mm, H 2567 mm.
Finishes: Walnut.

Apartment n.3



Arredare con la trasformabilità integrata
Furnish with integrated transformability

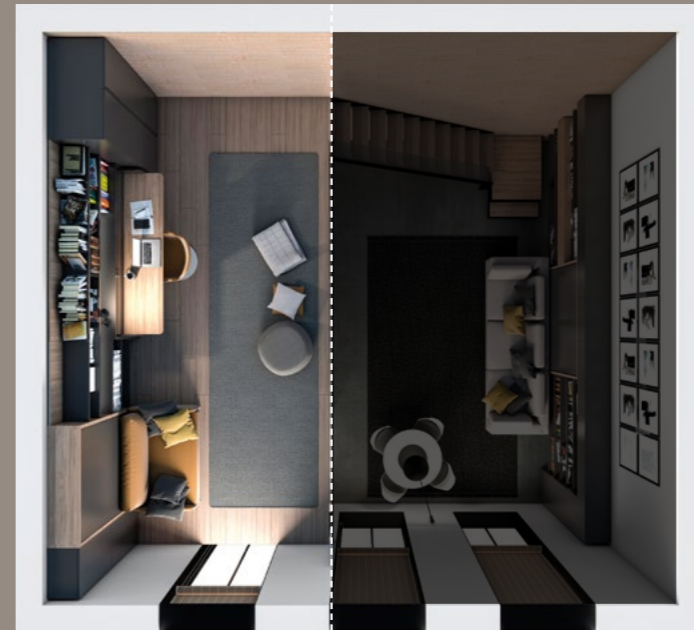
MAKING ROOM + TONALE 281
ROOM P.35
PROGRAM DIVANO + LETTO

PIANO TERRA
GROUND FLOOR



ALTEA 120 SOFA + KALI BOARD
P.35 90
DIVANO + LETTO SCRITTOIO + LETTO

SOPPALCO
MEZZANINE



57 m² + 8 m² = 65 m²
HAVE WIN GET



Composizione Making Room a giorno.
Living Making Room composition.



Divano Tonale 281 P.35 con sistema trasformabile letto matrimoniale a scomparsa con apertura abbattibile, integrato in composizione Making Room con boiserie e contenitori sospesi.

Sofa Tonale 281 P. 35 with double bed transforming system with fold down opening, integrated in Making Room composition with boiserie panelling and suspended storage elements.



Divano Tonale 281 P.35 con sistema trasformabile letto matrimoniale a scomparsa con apertura abbattibile, integrato in composizione Making Room con boiserie e contenitori sospesi in versione notte.

Sofa Tonale 281 P. 35 with double bed transforming system with fold down opening, integrated in Making Room composition with boiserie panelling and suspended storage elements, night version.



Armadio Making Room a tre ante con apertura battente, gola verticale ed elemento contenitore terminale.
Making Room three-door wardrobe with hinged opening, vertical groove and end storage element.



Blocco Cucina modulare a parete con elemento portale ed elemento contenitore terminale.
Wall-mounted kitchen block with portal element and end unit.



Composizione Making Room con sistema trasformabile **Altea 120 Sofa P.35**, letto intermedio a scomparsa e divano.
 Making Room composition with **Altea 120 Sofa P.35** transformable system, intermediate foldaway bed and sofa.

Kali Board 90 sistema trasformabile con letto singolo a scomparsa e piano scrittoio maxi con movimento basculante, integrato in composizione Making Room. **Kali Board 90** transformable system with foldaway single bed and maxi desk top with tilting movement, integrated in Making Room composition.



Sistemi trasformabili **Altea 120 Sofa P.35** (letto intermedio a scomparsa e divano), **Kali Board 90** (sistema trasformabile con letto singolo a scomparsa e piano scrittorio maxi con movimento basculante), integrati in composizione Making Room.

Transformable systems **Altea 120 Sofa P.35** (intermediate foldaway bed and sofa), **Kali Board 90** (transformable system with foldaway single bed and maxi desk top with tilting movement), integrated in Making Room composition.



Altea 120 Sofa P.35 letto intermedio a scomparsa e divano in versione notte.
Altea 120 Sofa P.35 intermediate foldaway bed and sofa, night version.



Kali Board 90 sistema trasformabile con letto singolo a scomparsa e piano scrivtorio maxi con movimento basculante in versione notte.
Kali Board 90 transformable system with foldaway single bed and maxi desk top with tilting movement, night version.



Sistema trasformabile **Kali Board 90** con letto singolo a scomparsa, apertura abbattibile dotata di dispositivo di sicurezza e scrittoio maxi. Il sistema, con un semplice movimento, si trasforma nella versione notte senza rimuovere nulla dal grande piano scrittoio che bascula e si posiziona orizzontalmente sotto al letto.

Kali Board 90 is a transforming system features a tilting single bed, with a safety device, and a wide desk top. Thanks to a simple movement, the system transforms into the night configuration without removing anything on the large top, that swings and locates horizontally under the bed.



OTHER SOLUTION
WALLY MAXI



Smart
Working

74

75

Apartment n.3 Making Room

Composizione Making Room integrata con sistema trasformabile **Wally Maxi** tavolo con apertura a ribalta.
Making Room composition integrated with Transformable system **Wally Maxi** folding table.



Smart
Working

Apartment n.3

piano terra / ground floor

DAY



NIGHT



57 m² + 8 m² = 65 m²
 HAVE WIN GET

MAKING ROOM

PROGRAM



MAKING ROOM

PROGRAM



MAKING ROOM

PROGRAM



TONALE 281 P.35

DIVANO + LETTO



①

Armadio 3 ante, apertura battente attrezzato internamente con illuminazione led, ripiani e cassetiere interne.
Dimensioni composizione: L 1620 mm, P 623 mm, H 2202 mm.
Finiture: laccato Cenere.

Wardrobe with 3 doors with hinged opening equipped internally with LED lighting, shelves and internal drawer unit.
Composition dimensions: W 1620 mm, D 623 mm, H 2202 mm.
Finishes: Cenere lacquered.

②

Composizione Making Room a giorno con elementi contenitori terminali su entrambi i lati, basi cassetto, pannelli boiserie ed elementi pensili.
Dimensioni composizione: L 2866 mm, P 350 mm, H 2202 mm.
Finiture: Grafite, Noce.

Living Making Room composition with end units on both sides, drawer bases, boiserie panels and wall units storage.
Composition dimensions: W 2866 mm, D 623 mm, H 2202 mm.
Finishes: Grafite, Walnut.

③

Blocco Cucina modulare a parete con elemento portale e colonna frigo.
Dimensioni composizione: L 2488 mm, P 623 mm, H 2202 mm.
Finiture: Grafite, Noce, top cucina e alzata Fenix grigio Londra.

Wall-mounted kitchen block with portal element and fridge column.
Composition dimensions: W 2488 mm, D 623 mm, H 2202 mm.
Finishes: Grafite, Walnut, kitchen top and splashback Fenix Londra Grey.

④

Divano Tonale 281 P.35 con sistema trasformabile letto matrimoniale a scomparsa con apertura abbattibile, integrato in composizione Making Room con boiserie e contenitori sospesi.
Dimensioni composizione: L 5990 mm, P 350 / 1270 / 2139 (letto aperto) mm, H 2567 mm.
Finiture: rivestimento in tessuto Spoleto, Grafite, Noce.

Sofa Tonale 281 P. 35 with double bed transforming system with fold down opening, integrated in Making Room composition with boiserie panelling and suspending storage elements.
Composition dimensions: W 5990 mm, D 350 / 1270 / 2139 (open bed) mm, H 2567 mm.
Finishes: upholstery in Spoleto fabric, Grafite, Walnut.

Apartment n.3

soppalco / mezzanine

DAY



NIGHT



57 m² + 8 m² = 65 m²
 HAVE WIN GET

ALTEA 120 SOFA
 P.35

DIVANO
 +
 LETTO

KALI BOARD
 90

SCRITTOIO
 +
 LETTO



① / ②

Sistemi trasformabili
 Altea 120 Sofa P.35 (letto
 intermedio a scomparsa e
 divano), Kali Board 90
 (sistema trasformabile con
 letto singolo a scomparsa
 e piano scrivtorio maxi con
 movimento basculante),
 integrati in composizione
 Making Room con armadi
 e boiserie con luci led.
Dimensioni composizione:
 L 5990 mm, P 350 / 623 / 1225
 (sofa) mm, H 2202 mm.
 Altea 120 Sofa P.35 letto aperto
 P 2139 mm.
 Kali Board 90 letto aperto
 P 952 mm.
Finiture: rivestimento in tessuto
 Mustard, Grafite, Noce.

Transformable systems Altea
 120 Sofa P.35(intermediate
 foldaway bed and sofa), Kali
 Board 90 (transformable system
 with foldaway single bed and
 maxi desk top with tilting
 movement), integrated in
 Making Room composition with
 wardrobe and lighted boiserie.
Composition dimensions:
 W 5990 mm, D 350 / 623 / 1225
 (sofa) mm, H 2202 mm.
 Altea 120 Sofa D.35 opened
 bed D 2139 mm.
 Kali Board 90 opened bed
 D 952 mm.
Finishes: upholstery in Mustard
 fabric, Grafite, Walnut.

La moltiplicazione dello spazio

Ci troviamo di fronte ad un ambiente unico, frutto della nuova edilizia urbana e della necessità di contenere il valore unitario degli spazi abitativi. L'obiettivo del progetto d'arredo è soddisfare le esigenze nei diversi momenti della giornata. La soluzione consiste nel moltiplicare lo spazio rendendolo multifunzionale. Il risultato: il monolocale diventa il luogo dove poter vivere con pienezza le opportunità e gli stimoli che la dimensione urbana può offrire.

The multiplication of space

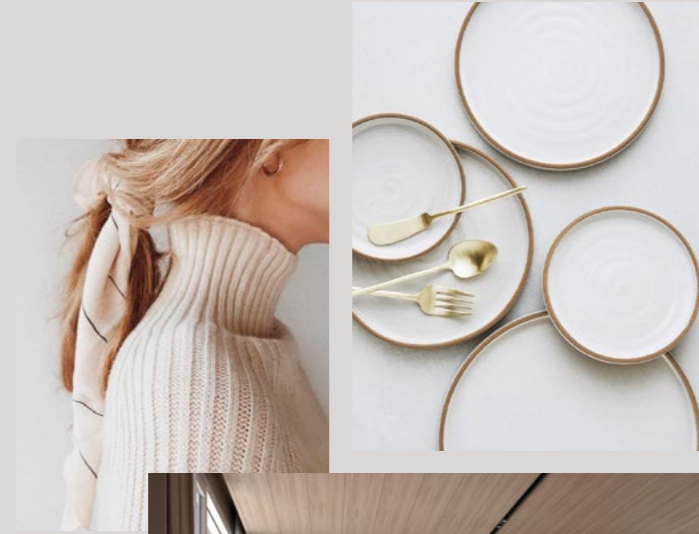
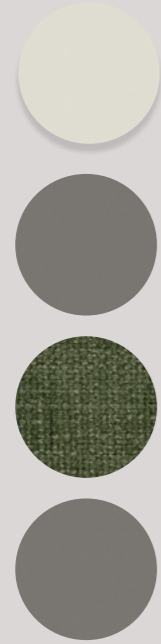
We are faced with a single interior, the result of new urban construction and the need to contain the unitary value of living spaces. The objective of the furnishing project is to meet the needs at different times of the day. The solution is to multiply the space by making it multifunctional. The result: the studio apartment becomes the place where one can fully experience the opportunities and inspirations that the urban dimension can offer.

Arredare con la trasformabilità integrata

Furnish with integrated transformability

Studio Apartment

Studio Apartment n.1



Arredare con la trasformabilità integrata
Furnish with integrated transformability

MAKING ROOM + WALLY MAXI + MINERVA
PROGRAM TAVOLO + VANO ATTREZZATO DIVANO + LETTO



25 m² + 8 m² = 33 m²
HAVE WIN GET



Divano Minerva con sistema trasformabile letto matrimoniale in composizione Making Room.
Minerva sofa with double bed transforming system in Making Room composition.

Wally Maxi tavolo con apertura a ribalta integrato nella composizione Making Room, versione con tavolo aperto da mm 843x1431.
Wally Maxi folding table integrated in the Making Room composition, open table version mm 843x1431.



Divano Minerva con sistema trasformabile letto matrimoniale. Con l'apertura del letto automaticamente la seduta avanza e lo schienale si ripone.
Minerva sofa with double bed transforming system. Opening the bed, automatically the seat slides forward and the backrest reclines.



OTHER SOLUTION
PENELOPE 2 SOFA



90

Composizione Making Room con sistema trasformabile **Penelope 2 Sofa**, divano Next con letto matrimoniale a scomparsa, apertura abbattibile e divano con struttura basculante. Versione giorno. Making Room composition with transforming system **Penelope 2 Sofa** Next, with foldaway double bed, folding opening and sofa with tilting structure. Day version.



91

Composizione Making Room con sistema trasformabile **Penelope 2 Sofa** con letto matrimoniale a scomparsa, apertura abbattibile e divano con struttura basculante. Versione notte. Making Room composition with transforming system **Penelope 2 Sofa** with foldaway double bed, folding opening and sofa with tilting structure. Night version.



Composizione Making Room con **Wally Maxi** tavolo con apertura a ribalta e Blocco Cucina a parete con elemento portale.
 Making Room composition with **Wally Maxi** folding table and wall-mounted kitchen block with portal element.



Composizione Making Room con **Wally Maxi** tavolo con apertura a ribalta e Blocco Cucina a parete con elemento portale.
 Dettaglio con tavolo aperto.

Making Room composition with **Wally Maxi** folding table and wall-mounted kitchen block with portal element.
 Detail with open table.

Studio Apartment n.1

DAY



NIGHT



25 m² + 8 m² = 33 m²
 HAVE WIN GET

MAKING ROOM
PROGRAM

WALLY MAXI
TAVOLO
+
VANO ATTREZZATO

DIVANO MINERVA
DIVANO
+
LETTO



①

Blocco Cucina modulare a parete con elemento portale, elementi contenitore armadio. Portale a muro: pannelli boiserie e mensole, contenitori base con cassetti, sopralzo.
Dimensioni composizione:
 L 5740 mm, P 623 mm, H 2567 mm.
Finiture: laccato Londra, laccato Talco, top e alzata Fenix grigio Londra.

Wall-mounted kitchen block with portal element, upper storage unit with flap door and hood, storage elements wardrobe. Wall portal: boiserie panelling and shelves, base storage elements with drawers.
Composition dimensions:
 W 5740 mm, D 623 mm, H 2567 mm.
Finishes: Londra lacquered, Talco lacquered, kitchen top and splashback Fenix Londra Grey.

②

Tavolo Wally Maxi integrato con composizione Making Room composta da cassetiera a 3 cassetti, boiserie laterale ed elementi contenitori pensili.
Dimensioni composizione:
 L 3060 mm, P 350 / 1783 mm, H 2202 mm.
Finiture: laccato Talco.

Integrated Wally Maxi table with Making Room composition including drawer unit with 3 drawers, side boiserie panelling and wall-mounted storage elements.
Composition dimensions:
 W 3060 mm, D 350 / 1783 mm, H 2202 mm.
Finish: Talco lacquered.

③

Composizione Making Room con 2 colonne e elementi sopralzo, integrata al divano Minerva con sistema trasformabile letto matrimoniale.
Dimensioni composizione:
 L 2850 mm, P 350 / 1250 / 2139 (letto aperto) mm, H 2567 mm.
Finiture: rivestimento in tessuto Venezia, laccato Talco, laccato Londra.

Making Room composition with 2 storage elements and upper units integrated into Minerva sofa with double bed transforming system.
Composition dimensions:
 W 2850 mm, D 350 / 1250 / 2139 (open bed) mm, H 2567 mm.
Finishes: upholstery in Venezia fabric, Talco lacquered, Londra lacquered.

Studio Apartment n.2



Arredare con la trasformabilità integrata
Furnish with integrated transformability

KITCHEN BOX + HOME OFFICE 2200 + ELLA & LOUIS

MONOBLOCCO CUCINA
+ ANTA ATTREZZATA GIREVOLE

SCRITTOIO + CONTENITORE

DIVANO + LETTO + LETTI + POLTRONE



$$25 \text{ m}^2 + 9 \text{ m}^2 = 34 \text{ m}^2$$

HAVE WIN GET



Composizione Making Room con sistemi trasformabili **Ella & Louis** e **Home Office 2200**.
 Making Room composition with transformable systems **Ella & Louis** and **Home Office 2200**.

Composizione Making Room con **Kitchen box**.
 Making Room composition with **Kitchen box**.



Kitchen Box versione chiusa integrata in parete con elementi armadio, pannello boiserie e mensole, programma Making Room.

Kitchen Box closed version integrated in the wall with wardrobe elements, boiserie panelling and shelves, Making Room program.



Kitchen Box versione aperta, integrato in composizione con elementi armadio e boiserie Making Room.
Kitchen Box open version, integrated in a Making Room composition with wardrobe and boiserie elements.



Kitchen Box con piano di lavoro aperto.
Kitchen Box with work top and open flap.



Home Office 2200 versione chiusa integrato nella composizione Making Room.
Home Office 2200 closed version integrated in the composition Making Room.



Smart
 Working

Home Office 2200 versione aperta integrato nella composizione Making Room.
Home Office 2200 open version integrated in the composition Making Room.

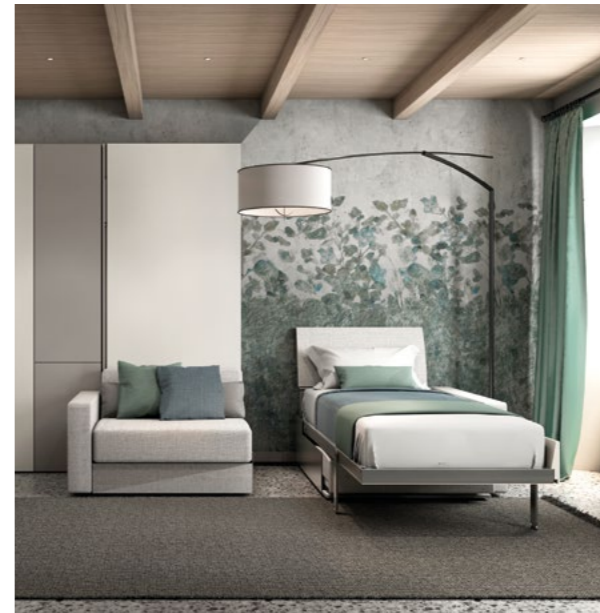
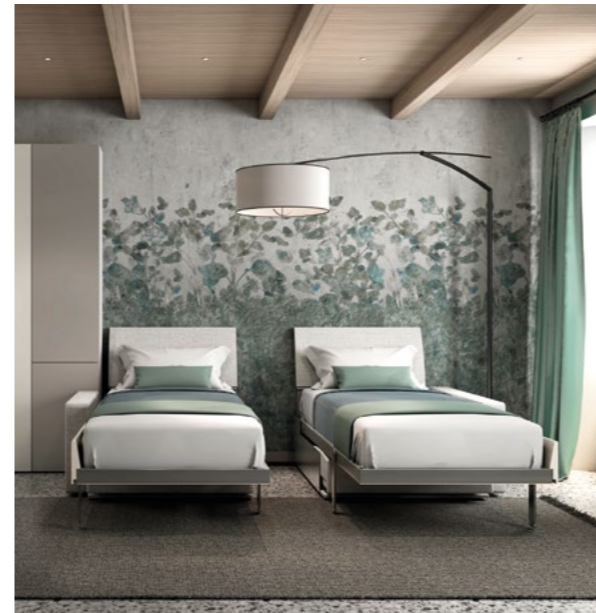


Home Office 2200 versione aperta integrato nella composizione Making Room.
Ella & Louis con divano trasformabile a scomparsa e letto matrimoniale / singolo integrato.

Home Office 2200 open version integrated in the composition Making Room.
Ella & Louis transforming system with integrated transformable foldaway double/single bed sofa.



Ella & Louis in versione chiusa con divano, in versione aperta con letto matrimoniale o con 2 letti singoli.
Ella & Louis in closed version with sofa, open version with double bed and with 2 single beds.



Studio Apartment n.2

DAY



NIGHT



KITCHEN BOX

MONOBLOCCO CUCINA
+
ANTA ATTREZZATA GIREVOLE



HOME OFFICE 2200

SCRITTOIO
+
CONTENITORE



ELLA & LOUIS

DIVANO
+
LETTO
+
LETTI
+
POLTRONE

①

Kitchen Box: minicucina a scomparsa caratterizzata da anta attrezzata girevole con apertura a libro e con piano integrato a ribalta. Inserita in composizione Making Room con elementi contenitore armadio e boiserie con contenitori a terra.
Dimensioni composizione:
L 5466 mm, P 350 / 623 / 795 / 1882 (cucina aperta) mm, H 2202 mm.
Finiture: laccato Cenere, laccato Fumo, laccato Peltro, Noce.

Kitchen Box: concealed mini kitchen, with the equipped revolving door and bi-folding opening and integrated flap top. Inserted in a Making Room composition with storage element wardrobe and boiserie panelling with floor storage elements.

Composition dimensions:
W 5466 mm, D 350 / 623 / 795 / 1882 (open kitchen) mm, H 2202 mm.
Finishes: Cenere lacquered, Fumo lacquered, Peltro lacquered, Walnut.

② / ③

Home Office: mobile contenitore con ante battenti / chiusura a pressione con postazione lavoro, divano trasformabile Ella & Louis, integrati in composizione con elementi contenitore.
Dimensioni composizione:
L 4545 / 4955 (Ella & Louis versione 2 letti singoli) mm, P 350 / 1148 / 2188 (letto aperto) mm, H 2202 mm.
Finiture: laccato Cenere, laccato Fumo, laccato Peltro, tessuto Naomi 01/ Arena.

Home Office: storage element with hinged doors push-pull closure with work station, transformable Ella & Louis sofa, integrated in the composition with storage elements.

Composition dimensions:
W 4545 / 4955 (Ella & Louis 2 single beds version) mm, D 350 / 1148 / 2188 (open bed) mm, H 2202 mm.
Finishes: Cenere lacquered, Fumo lacquered, Peltro lacquered, Naomi 01/ Arena fabric.

La stanza multifunzionale

Immaginiamo un'abitazione tradizionale che si distingue per le notevoli dimensioni. In questo caso l'obiettivo progettuale è la creazione di una stanza multifunzionale. Un luogo nel quale - grazie alla multifunzionalità integrata - sia possibile studiare, dormire, lavorare e persino fare ginnastica. Uno spazio fortemente caratterizzato che consente autonomia e privacy all'interno del più esteso nucleo familiare.

The multifunctional room

Let's imagine a traditional dwelling distinguished by its considerable size. In this case, the design objective is to create a multifunctional room. A place in which - thanks to the integrated multifunctionality - it is possible to study, sleep, work and even workout. A strongly characterised space that allows autonomy and privacy within the larger family unit.

Arredare con la trasformabilità integrata

Furnish with integrated transformability

Multifunctional Room

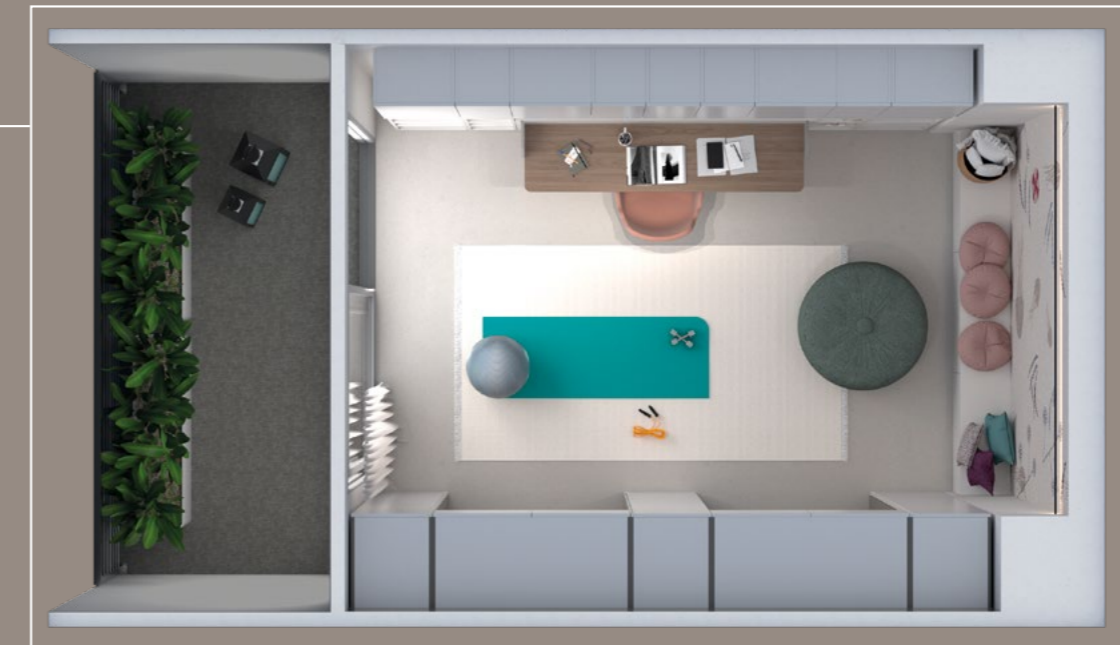
Multifunctional Room n.1

Arredare con la trasformabilità integrata
Furnish with integrated transformability

116



MAKING ROOM + KALI BOARD 90 + ALTEA 120 STANDARD
PROGRAM LETTO + TAVOLO LETTO + CONTENITORE



117

Praticamente una stanza in più
Practically one more room

18 m² + 5 m² = 23 m²
HAVE WIN GET



Composizione Making Room con sistema trasformabile **Altea 120 Standard P.35**, letto intermedio a scomparsa chiuso in versione giorno. Making Room composition with **Altea 120 Standard P.35** transformable system, intermediate foldaway bed, closed in daily version.

Composizione Making Room con sistema trasformabile **Kali Board 90** con letto singolo a scomparsa e piano scrittoio maxi con movimento basculante, chiuso in versione giorno. Making Room composition with **Kali Board 90** transformable system, a foldaway single bed and maxi desk top with tilting movement, closed in daily version.



Composizione Making Room con sistema trasformabile **Altea 120 Standard P.35**, letto intermedio a scomparsa in versione notte.
Making Room composition with **Altea 120 Standard P.35** transformable system, intermediate foldaway bed, night version.

Composizione Making Room con sistema trasformabile **Kali Board 90** con letto singolo a scomparsa e piano scrittoio maxi con movimento basculante, versione notte.
Making Room composition with **Kali Board 90** transformable system, a foldaway single bed and maxi desk top with tilting movement, night version.



Architettura integrata. **Altea 120 Standard** chiuso, integrato nel programma Making Room.
integrated architecture. **Altea 120 Standard** closed, integrated in Making Room program.



Kali Board 90 sistema trasformabile con letto singolo a scomparsa e piano scrittoio maxi con movimento basculante, integrato in composizione Making Room.

Kali Board 90 transformable system with foldaway single bed and maxi desk top with tilting movement, integrated in Making Room composition.



OTHER SOLUTION
MAKING ROOM



128



Multifunctional Room n.1 Making Room

129

Kali Board 90 sistema trasformabile con letto singolo a scomparsa e piano scrittoio maxi con movimento basculante, integrato in una diversa soluzione componibile con Making Room, versione giorno e notte.

Kali Board 90 transformable system with foldaway single bed and maxi desk top with tilting movement, integrated in a different solution with modular Making Room program, day and night version.

Multifunctional Room n.1

DAY



NIGHT



18 m² + 5 m² = 23 m²
 HAVE WIN GET

MAKING ROOM

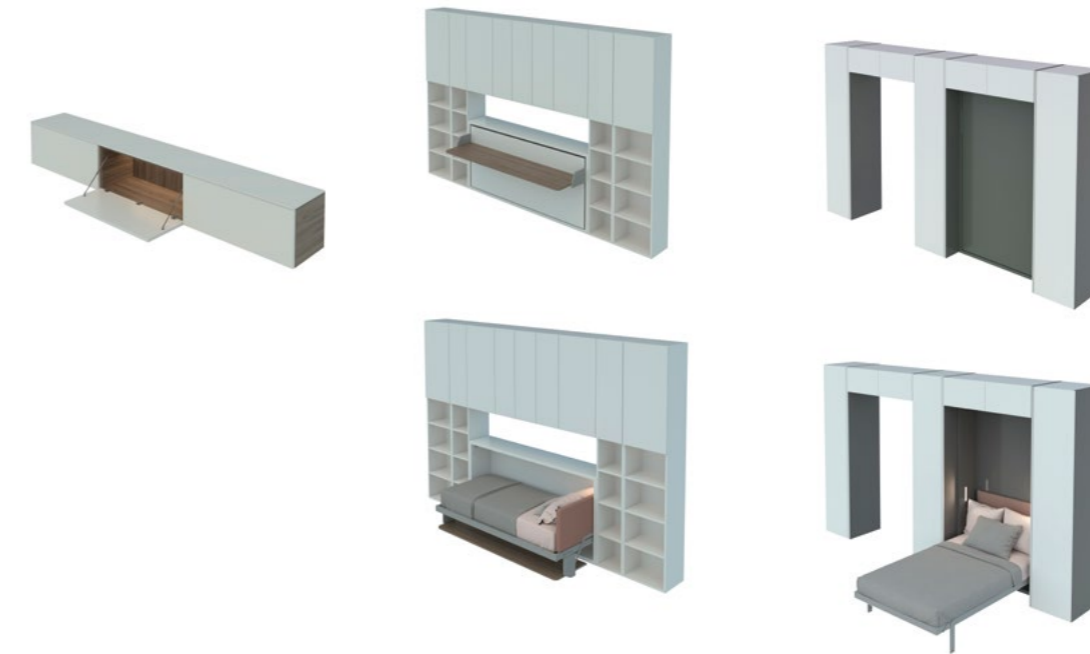
PROGRAM

KALI BOARD 90

LETTO
+
TAVOLO

ALTEA 120 STANDARD

LETTO



①

Composizione Making Room a giorno, elementi contenitore a terra con anta basculante
Dimensioni composizione:
 L 2700 mm, P 350 mm, H 377 mm.
Finiture: laccato Cenere.

Living Making Room composition, floor-standing storage elements with tilting door.
Composition dimensions:
 W 2700 mm, D 350 mm, H 377 mm.
Finishes: Cenere lacquered.

②

Kali Board 90 sistema trasformabile con letto singolo a scomparsa e piano scrittoio maxi con movimento basculante, integrato in composizione Making Room elementi contenitori a terra e pensili.
Dimensioni composizione:
 L 3960 mm, P 350 / 853 / 952 (letto aperto) mm, H 2567 mm.
Finiture: laccato Cenere, laccato Peltro, rivestimento in tessuto Wild Rose.

Kali Board 90 transformable system with foldaway single bed and maxi desk top with tilting movement, integrated in Making Room composition with ground and wall storage elements.
Composition dimensions:
 W 3960 mm, D 350 / 853 / 952 (open bed) mm, H 2567 mm.
Finishes: Cenere and Peltro lacquered, upholstery in Wild Rose fabric.

③

Altea 120 Standard P.35 sistema trasformabile con letto intermedio a scomparsa, integrato in composizione Making Room elementi contenitori a terra ed elementi sopralzo.
Dimensioni composizione:
 L 4010 mm, P 623 / 2139 (letto aperto) mm, H 2567 mm.
Finiture: laccato Cenere, laccato Peltro, rivestimento in tessuto Wild Rose.

Altea 120 Standard P.35 transformable system with foldaway intermediate bed, integrated in Making Room composition with storage elements and upper units.
Composition dimensions:
 W 4010 mm, D 623 / 2139 (open bed) mm, H 2567 mm.
Finishes: Cenere and Peltro lacquered, upholstery in Wild Rose fabric.

Multifunctional Room n.2



132

Arredare con la trasformabilità integrata
Furnish with integrated transformability

MAKING + KALI BOARD 90 + KALI SOFA 90
ROOM

PROGRAM

SCRIVANIA + LETTO

DIVANO + LETTO



133

Praticamente una stanza in più
Practically one more room

18 m² + 3 m² = 21 m²
HAVE WIN GET



Composizione Making Room con **Kali Board 90**, sistema trasformabile con letto singolo a scomparsa e piano scrivtorio maxi con movimento basculante. Making Room composition with **Kali Board 90**, transformable system with foldaway single bed and maxi desk top with tilting movement.

Composizione Making Room con **Kali Sofa 90**, sistema trasformabile con letto singolo a scomparsa e divano con movimento basculante. Making Room composition with **Kali Sofa 90**, transformable system with foldaway single bed and sofa with tilting movement.



Composizione Making Room con **Kali Board 90**, sistema trasformabile con letto singolo a scomparsa e piano scrivtorio maxi con movimento basculante, versione notte con letto aperto. Making Room composition with **Kali Board 90**, transformable system with foldaway single bed and maxi desk top with tilting movement, night version, bed open.

Composizione Making Room con **Kali Sofa 90**, sistema trasformabile con letto singolo a scomparsa e divano con movimento basculante, versione notte con letto aperto. Making Room composition with **Kali Sofa 90**, transformable system with foldaway single bed and sofa with tilting movement night version, bed open.



Kali Board 90 piano scrittoio maxi ed elementi pensili Making Room.
Kali Board 90 close-up of wide writing desk and Making Room wall elements.

Armadio Making Room a tre ante con apertura battente e gola verticale.
 Making Room three-door wardrobe with hinged opening and vertical groove.



Composizione Making Room armadio, elemento contenitore terminale e mensole libreria. Sistema trasformabile **Kali Sofa 90**.
Making Room composition with wardrobe, end unit and bookshelves. **Kali Sofa 90**, transformable system.



Multifunctional Room n.2

DAY



NIGHT



18 m² + 3 m² = 21 m²
 HAVE WIN GET

MAKING ROOM

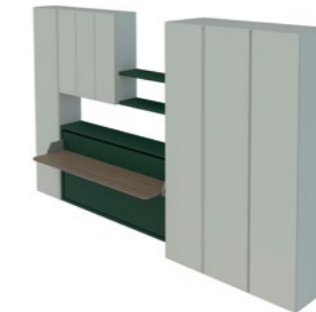
PROGRAM

KALI BOARD 90

SCRIVANIA
+
LETTO

KALI SOFA 90

DIVANO
+
LETTO



①

Armadio 2 ante per angolo ed elemento contenitore terminale.
Dimensioni composizione:
 L 1227 mm, P 623 mm, H 2567 mm.
Finiture: laccato Talco.

Angle Wardrobe and end element.
Composition dimensions:
 W 1227 mm, D 623 mm, H 2567 mm.
Finishes: Talco lacquered.

②

Kali Board 90 sistema trasformabile con letto singolo a scomparsa e piano scrittoio maxi con movimento basculante, integrato in composizione Making Room armadio elementi contenitore e mensole.

Dimensioni composizione:
 L 4320 mm, P 350 / 853 / 952 (letto aperto) mm, H 2567 mm.
Finiture: laccato Borneo, laccato Cenere.

Kali Board 90 transformable system with foldaway single bed and wide writing desk with tilting movement, integrated in Making Room composition wardrobe wall unit storage and shelves.

Composition dimensions:
 W 4320 mm, D 350 / 853 / 952 (open bed) mm, H 2567 mm.
Finishes: Borneo and Cenere lacquered.

③

Kali Sofa 90 sistema trasformabile con letto singolo a scomparsa e divano con movimento basculante, integrato in composizione Making Room elementi boiserie e mensole.

Dimensioni composizione:
 L 3960 mm, P 350 / 1225 / 1180 (letto aperto) mm, H 1023 mm.
Finiture: rivestimento in tessuto Alabastro, laccato Borneo.

Kali Sofa 90 transformable system with foldaway single bed and sofa with tilting movement, integrated in Making Room composition with boiserie panels and shelves.

Composition dimensions:
 W 3960 mm, D 350 / 1225 / 1180 (open bed) mm, H 1023 mm.
Finishes: upholstery in Alabastro fabric, Borneo lacquered.

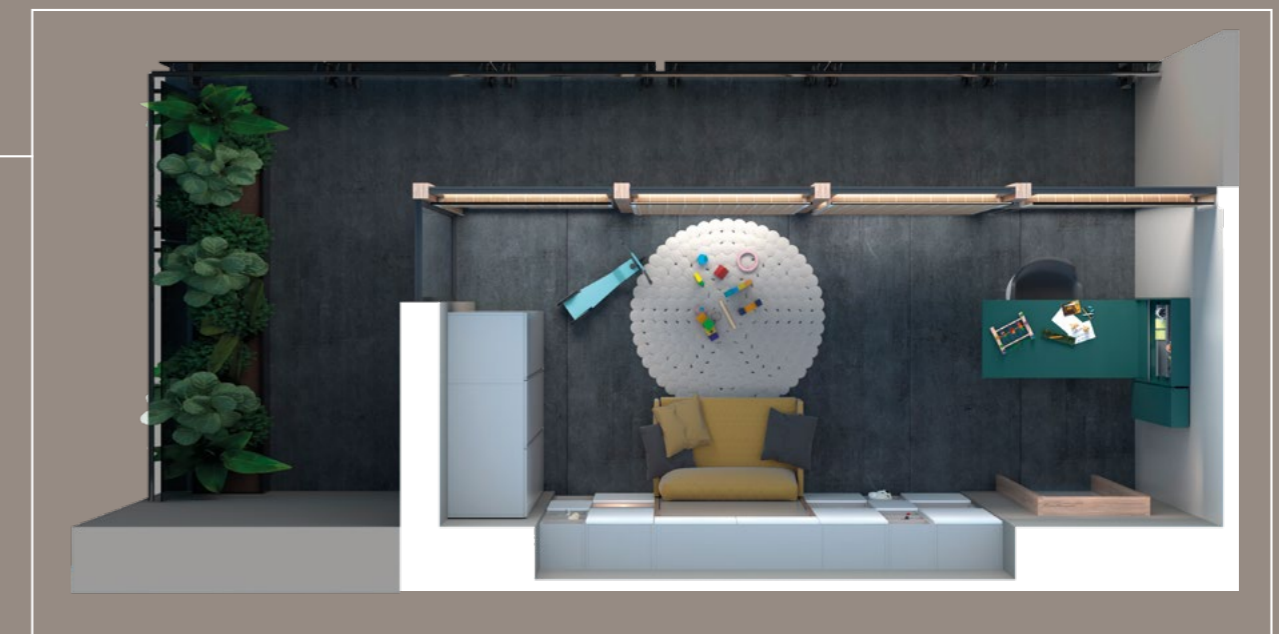
Multifunctional Room n.3



146

Arredare con la trasformabilità integrata
Furnish with integrated transformability

MAKING ROOM + ALTEA SOFA + WALLY OFFICE
PROGRAM DIVANO LETTO LIBRERIE + SCRIVANIA



Praticamente una stanza in più
Practically one more room

18 m² + 7 m² = 25 m²
HAVE WIN GET

147



Composizione Making Room con sistema trasformabile **Altea 120 Sofa P.35** con letto intermedio a scomparsa e divano con struttura basculante in versione giorno. Making Room composition with **Altea 120 Sofa P.35** transforming system with foldaway intermediate bed, folding opening and tilting structure, day version.



Composizione Making Room con sistema trasformabile **Altea 120 Sofa P.35** con letto intermedio a scomparsa e divano con struttura basculante in versione notte con letto aperto. Making Room composition with **Altea 120 Sofa P.35** transforming system with foldaway intermediate bed, folding opening and tilting structure, night version with open bed.

OTHER SOLUTION
MAKING ROOM



152



Multifunctional Room n.3 Making Room

153

Altea 120 Sofa P.35 con letto intermedio a scomparsa e divano con struttura basculante, integrato in una diversa soluzione di composizione con Making Room, versione giorno e notte. **Altea 120 Sofa P.35** transforming system with foldaway intermediate bed, folding opening and tilting structure, integrated in a different composition of modular Making Room program, day and night version.



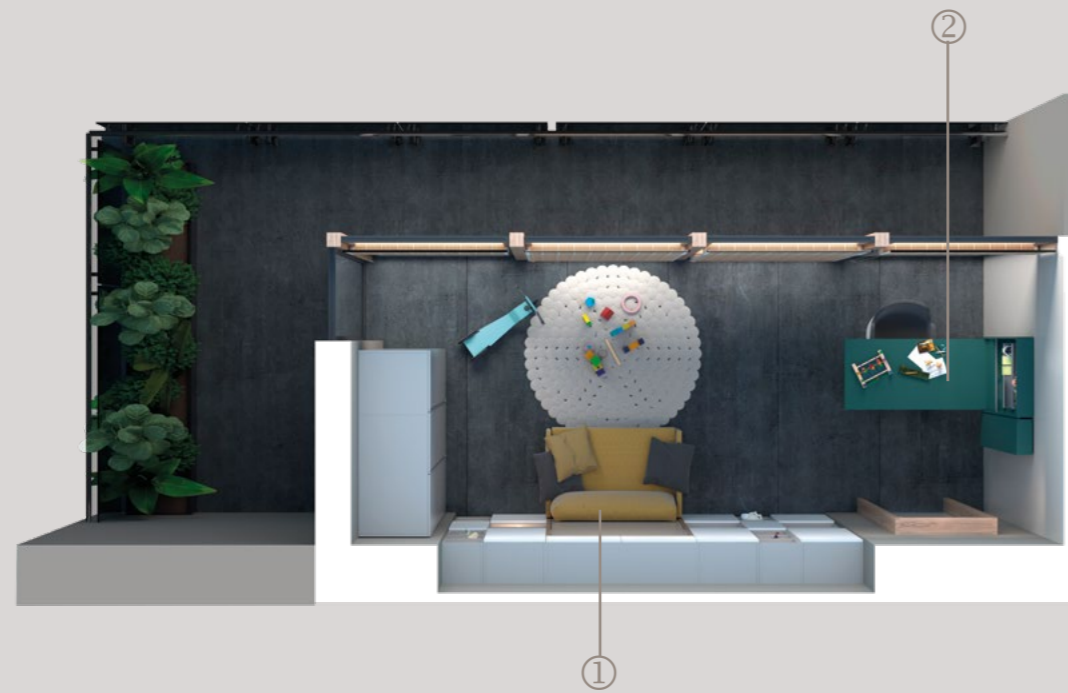
Sistema trasformabile **Wally Office**, elemento contenitore con tavolo integrato con apertura a ribalta e libreria laterale, versione con tavolo aperto.
Wally Office transforming system, storage element with integrated table and tilting opening and side bookshelf, version with opened table.



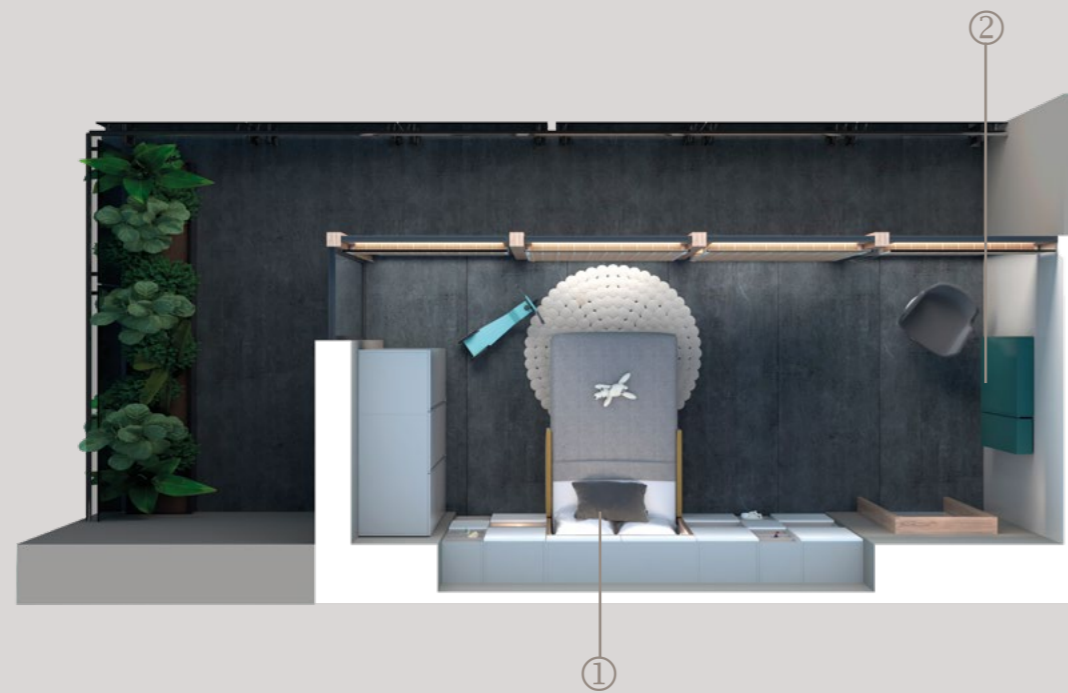
Sistema trasformabile **Wally Office**, elemento contenitore con tavolo integrato con apertura a ribalta e libreria laterale, versione con tavolo chiuso.
Wally Office transforming system, storage element with integrated table and tilting opening and side bookshelf, version with closed table.

Multifunctional Room n.3

DAY



NIGHT



18 m² + 7 m² = 25 m²
 HAVE WIN GET

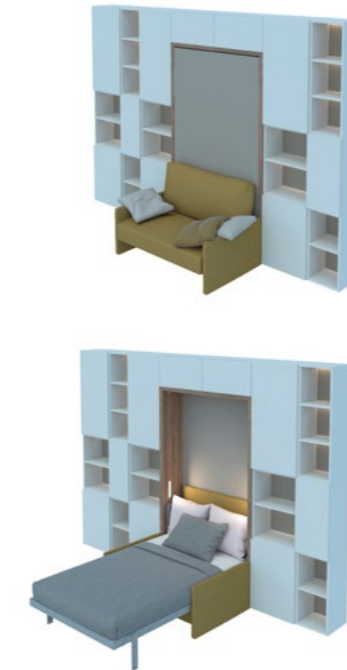
MAKING ROOM

PROGRAM



ALTEA SOFA 120

DIVANO
+
LETTO



WALLY OFFICE

LIBRERIA
+
SCRIVANIA



①

Armadio 3 ante, apertura battente attrezzato internamente con illuminazione led, ripiani e cassettiere interne.
Dimensioni composizione:
 L 1620 mm, P 623 mm, H 2567 mm.
Finiture: laccato Arizona.

Wardrobe with 3 doors with hinged opening equipped internally with LED lighting, shelves and internal drawer unit.
Composition dimensions:
 W 1620 mm, D 623 mm, H 2567 mm.
Finishes: Arizona lacquered.

②

Sistema trasformabile Altea 120 Sofa P.35 (letto intermedio a scomparsa e divano), integrato in composizione Making Room con elementi contenitori.
Dimensioni composizione:
 L 3650 mm, P 350 / 1225 / 2139 (letto aperto) mm, H 2567 mm.
Finiture: rivestimento in tessuto Harvest, laccato Dover, laccato Arizona, Noce.

Transformable system Altea 120 Sofa P.35 (intermediate foldaway bed and sofa), integrated in Making Room composition with storage units.
Composition dimensions:
 W 3650 mm, D 350 / 1225 / 2139 (bed open) mm, H 2567 mm.
Finishes: upholstery in Harvest fabric, Dover lacquered, Arizona lacquered, Walnut.

③

Sistema trasformabile Wally Office, elemento contenitore con tavolo integrato con apertura a ribalta e libreria laterale.
Dimensioni composizione:
 L 1019 mm, P 150 / 1620 (tavolo aperto) mm, H 1535 mm.
Finiture: laccato Indio.

Wally Office transforming system, storage element with integrated table and tilting opening and side bookshelf.
Composition dimensions:
 W 1019 mm, D 150 / 1620 (table open) mm, H 1535 mm.
Finishes: Indio lacquered.

L'Ingegno dei Brevetti The Intelligence of Patents

Cos'è un brevetto? È un diritto esclusivo che tutela un'applicazione industriale frutto dell'ingegno, della ricerca e della capacità inventiva. L'elenco dei brevetti depositati da Clei è tra i documenti di cui andiamo più orgogliosi. Sono la dimostrazione tangibile del nostro impegno, della volontà di investire in modo consistente in Ricerca e Sviluppo con l'obiettivo di continuare ad ideare soluzioni nuove ed innovative per anticipare le attese. La miglior garanzia di affidabilità per i nostri partner commerciali, la migliore testimonianza di sicurezza per le famiglie che in tutto il mondo scelgono i nostri prodotti.

What is a patent? A patent is an exclusive right over an industrial application that is the result of ingenuity, research and inventiveness. The list of patents filed by Clei is one of the documents we are most proud of. It is a practical demonstration of our commitment, our determination to invest significantly in Research and Development with the aim to continue to devise new and innovative solutions to anticipate the expectations. It is the best guarantee of reliability for our business partners, the best evidence of safety for families throughout the world that choose our products.

L'Ingegno dell'Affidabilità The Intelligence of Reliability

La miglior verifica dell'affidabilità di un prodotto è la soddisfazione del cliente e la durata nel tempo. I sistemi trasformabili prodotti nel lontano 1963 sono ancora perfettamente funzionanti e i letti integrati continuano a proteggere magnificamente il sonno della terza generazione. Il segreto è eccellenza di progetto, scelta rigorosa dei materiali, verifica di ogni componente, accurato controllo di qualità e collaudo. Raggiungere e mantenere i più elevati standard di affidabilità è per Clei un imperativo etico: vogliamo avere la certezza che, apertura dopo apertura e utilizzo quotidiano, nel tempo ogni nostro mobile sia perfetto come il primo giorno. Sicuro come il primo giorno. Bello come il primo giorno.

The best test of a product's reliability is customer satisfaction and durability over time. The transforming systems produced back in 1963 are still in perfect working condition and the integrated beds continue to very efficiently protect the sleep of the third generation of users. The secret is project excellence, a rigorous choice of materials, testing of every component and a careful final inspection. Achieving and maintaining the highest reliability standards is an ethical imperative for Clei: we want to be sure that, after repeated openings and daily use, each of our products remains perfect over time just like it was on the first day. Safe like on the first day. Beautiful like on the first day.

L'Ingegno della Produzione The Intelligence of Production

Quando l'obiettivo è la realizzazione di prodotti complessi come i mobili trasformabili è fondamentale saper progettare e produrre coniugando ingegnosità e tecnologie di avanguardia con le sapienti mani artigianali. Posta l'analisi delle dinamiche del mercato nei processi di produzione tutte le fasi di lavorazione devono basarsi su elevati standard di qualità. Quando il processo di sviluppo di qualsiasi mobile è terminato, un mobile trasformabile è a metà del ciclo realizzativo, dovendo concretizzarsi le verifiche di funzionalità, adattabilità e sicurezza. Così, con la cura dei dettagli e gli stress-test nascono i prodotti Clei che si distinguono per livello tecnologico e design.

When the objective is to create complex products such as furniture with a transforming system, it is essential that design and production be based on a combination of intelligence, cutting-edge technologies and the skilled hands of artisans. Once market trend analyses have been applied to production processes, all manufacturing steps should meet high quality standards. When the development process is completed, a piece of furniture with a transforming system is at the middle of the production cycle, since functionality, reliability and safety tests still need to be conducted. Painstaking attention to detail and rigorous stress tests are what distinguishes the technological excellence and design of Clei products.

L'Ingegno della Quality The Intelligence of Quality

La qualità è il frutto dell'innovazione per cui il risultato della ricerca sistematica e l'applicazione industriale delle idee progettuali. Tuttavia, tra tanta qualità "gridata", diventa inevitabile chiedersi cosa sia la qualità di un prodotto o servizio e come si misura. Per la qualità di un nostro sistema trasformabile, ancor più di un nostro progetto, sicuramente la moltiplicazione dello spazio è un criterio fondamentale, ma l'elemento di valorizzazione è un altro, ovvero il modo con cui si raggiunge il risultato. Infatti, la qualità si misura in sicurezza, affidabilità, durata nel tempo e flessibilità compositiva. Sono questi i fattori che danno valore autentico alla qualità poiché sono il risultato concreto della ricerca e dell'innovazione tecnologica. Questa è la nostra scelta di qualità.

Quality is the fruit of innovation, the result of systematic research and the industrial application of design ideas. However, in the face of all these claims to quality, we must inevitably ask ourselves what exactly constitutes the quality of a product or service and how it can be measured. When it comes to the quality of one of our transforming systems and one of our projects, space multiplication is a fundamental criterion, along with valorisation, namely, the way in which we achieve the result. Indeed, quality is measured in terms of safety, reliability, durability and compositional flexibility. These are the factors that give authentic value to quality, since they are the concrete result of technological research and innovation. This is our quality choice.

L'Ingegno Sostenibile Sustainable Intelligence

L'attenzione alle tematiche ambientali e dunque il nostro impegno in un'ottica di green design sono leve competitive della nostra organizzazione. Progettiamo e costruiamo i nostri prodotti scegliendo materiali a basso impatto ambientale e pensando alla riduzione dei consumi dei materiali, degli sprechi e al risparmio energetico. Pertanto, tutti i prodotti delle nostre collezioni, prevedono l'impiego dei pannelli ecologici certificati CARB2, con bordi saldati al laser e dunque privi di collanti e delle vernici ad acqua che riducono l'emissione di sostanze nocive fino al 95% rispetto alle vernici con solventi. Ecologia e sicurezza indirizzano le nostre scelte. In questa politica sono coinvolti tutti i nostri fornitori in un'ottica di allungamento della vita utile dei prodotti, di riduzione dei consumi, e di qualità ambientale.

Attention to environmental issues and our commitment to green design give our organisation a competitive edge. When designing and manufacturing our products, we select materials with a low environmental impact and with the aim of reducing material consumption and waste, as well as saving energy. This is why all the products in our collections include CARB2 certified ecological panels with laser-welded, adhesive-free edges, and are painted with water-based paints that reduce the emission of harmful substances by up to 95% compared to solvent-based paints. Our choices are guided by environmental awareness and safety. All our suppliers are required to adhere to this policy, with a view to prolonging the useful life of products, reducing consumption and safeguarding environmental quality.

L'Ingegno riconosciuto nel Mondo Intelligence recognised Worldwide

"Nemo profeta in patria" (nessuno è profeta nella sua patria) è un celebre motto latino che vuole significare quanto sia difficile vedere riconosciuti i propri meriti a casa propria; motivo che spinge gli uomini di valore a cercare il successo lontano dal proprio paese. Per nostra fortuna - per nostro merito? - siamo orgogliosi di poter affermare che il nostro lavoro si è affermato con successo in Italia e nel mondo. Il nome Clei è divenuto "sinonimo di mobile trasformabile"? I riconoscimenti internazionali lo lasciano supporre. Noi siamo impegnati ogni giorno per confermarlo.

"Nemo profeta in patria" (no man is a prophet in his own land) is a famous Latin saying that refers to the difficulty of having your merits recognised in your own home; a fact that has driven worthy men to seek success far from their own country. Luckily for us - thanks to our own merits? - we are proud to say that our work has enjoyed success both in Italy and abroad. Has the Clei name become "synonymous with transforming furniture"? International recognition would suggest that this is the case. We are committed to proving it every day.

Clei, il fascino dell'ingegno

Clei si riserva il diritto di apportare, senza preavviso, ogni modifica mirata al miglioramento funzionale ed estetico dei propri prodotti.

Immagini, testi e disegni di questo catalogo hanno scopo divulgativo.

La descrizione e le immagini dei prodotti non possono essere considerate vincolanti ai fini del loro utilizzo.

I colori hanno valore indicativo.

Per ogni aspetto tecnico e dimensionale, fare riferimento al listino aziendale e relativi aggiornamenti.

Clei realizza tutti i prodotti in Italia e utilizza materie prime e materiali selezionati.

Clei reserves the right to make, without forewarning, any change aimed at the functional and aesthetic improvement of its products.

Images, texts and drawings in this catalogue are for informative purposes.

The description and images of the products cannot be considered binding for the purpose of their use.

The colours have indicative value.

For every technical and dimensional aspect, refer to the company price list and related updates.

Clei manufactures all products in Italy and uses selected raw materials and materials.

clei
100%
MADE IN
ITALY

© 2024 - Clei s.r.l. a socio unico
Printed in Italy - 04.2024

a.d.
Castiglia Associati

marketing and coordination
E.A. Foresti

graphic
romanoassociati.com

pre-press
Compos Center

print
Grafiche Boffi

OPERATING HEADQUARTERS
22060 Carugo (CO) Italy
via G. Marconi
tel. +39.031.761666 fax +39.031.762346
info@clei.it export@clei.it www.clei.it

CONTRACT DIVISION
20833 Giussano (MB) Italy
via G. Garibaldi 139
tel. +39.031.763228 fax +39.031.762346
info.contract@clei.it www.clei.it

clei
il fascino dell'ingegno

SEDE OPERATIVA: 22060 Carugo (CO) Italy via G. Marconi tel. +39.031.761666 fax +39.031.762346 info@clei.it export@clei.it www.clei.it
DIVISIONE CONTRACT: 20833 Giussano (MB) Italy via G. Garibaldi 139 tel. +39.031.763228 fax +39.031.762346 info.contract@clei.it www.clei.it